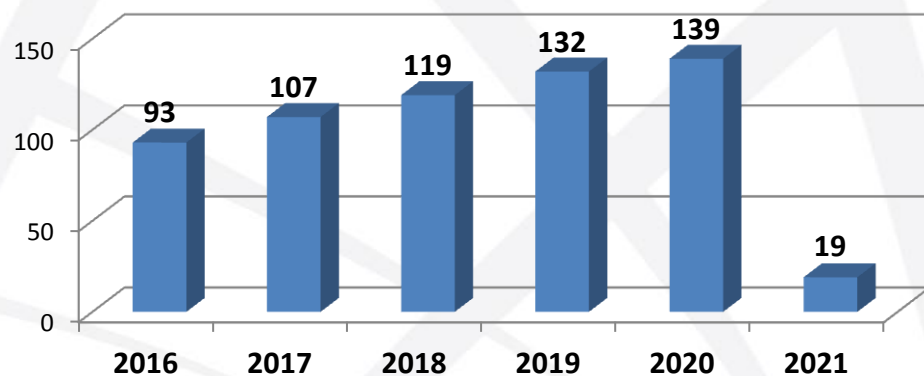


Panorama Epidemiológico SE 1-13 de 2021 de Enfermedad Febril Exantemática del Estado de Morelos

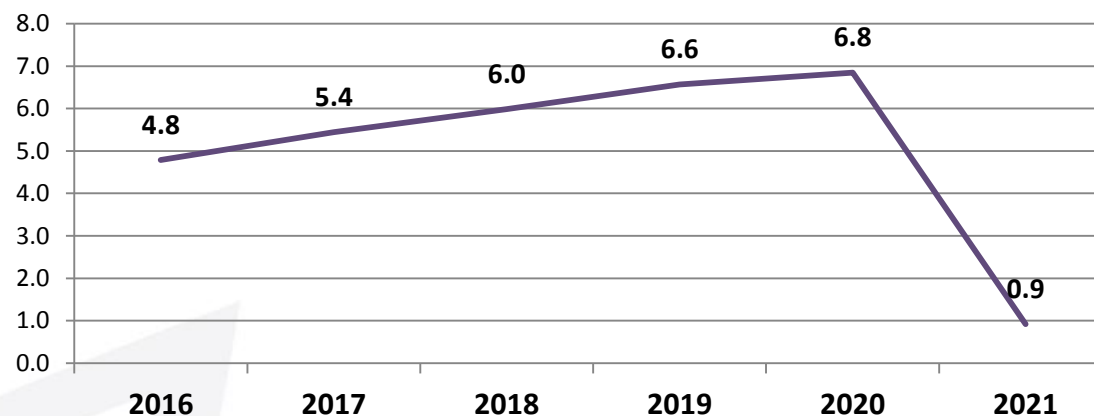
Servicios de Salud de Morelos
Coordinación Estatal de Vigilancia Epidemiológica.

Panorama Epidemiológico Enfermedad Febril Exantemática Morelos, SE 1-13 2021.

**Distribución de Casos Notificados de EFE
2016-2021 Morelos**

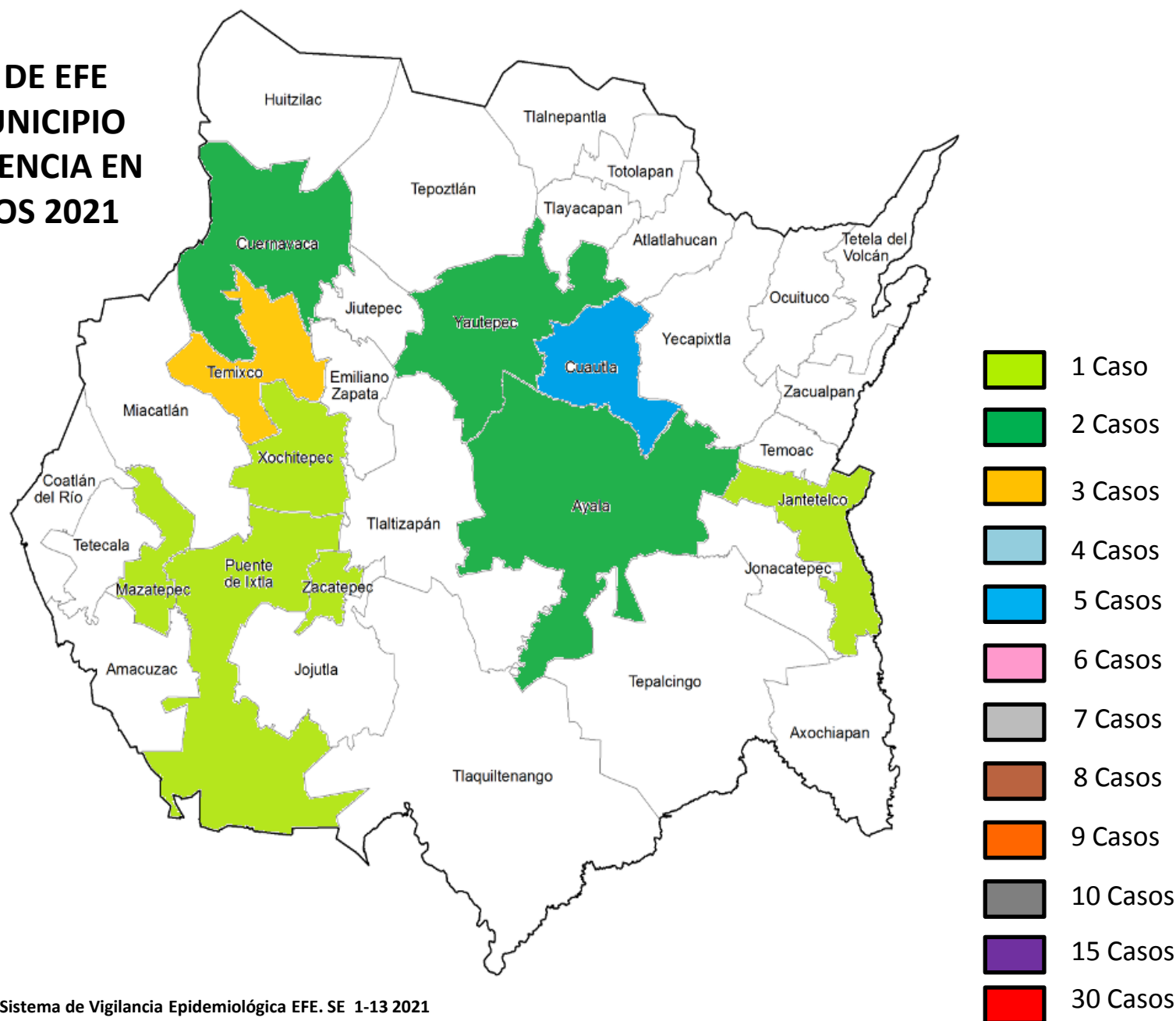


**Tasa de Notificación de EFE 2016-2021
Morelos**



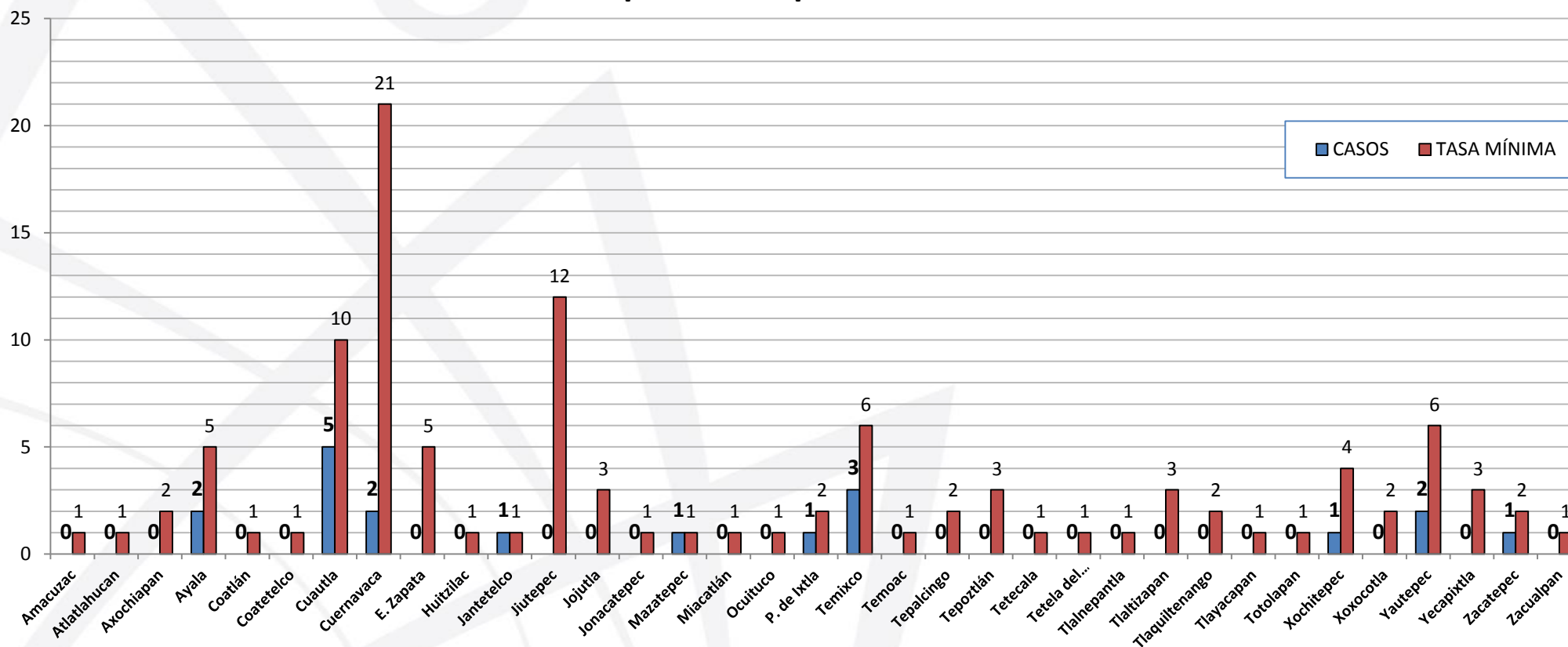
CASOS DE EFE POR MUNICIPIO DE RESIDENCIA EN MORELOS 2021

Panorama Epidemiológico Enfermedad Febril Exantemática Morelos, SE 1-13 2021.



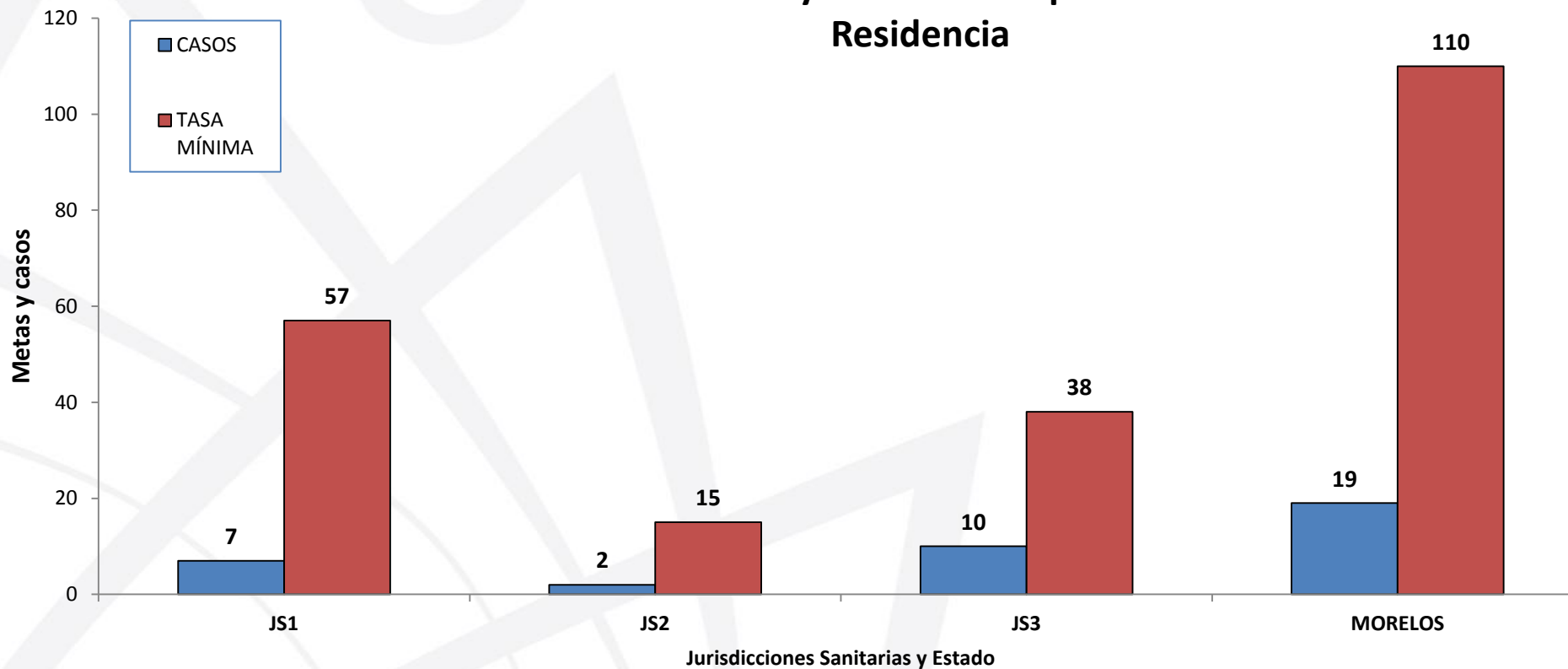
Panorama Epidemiológico Enfermedad Febril Exantemática Morelos, SE 1-13 2021.

Casos de EFE por Municipio de Residencia



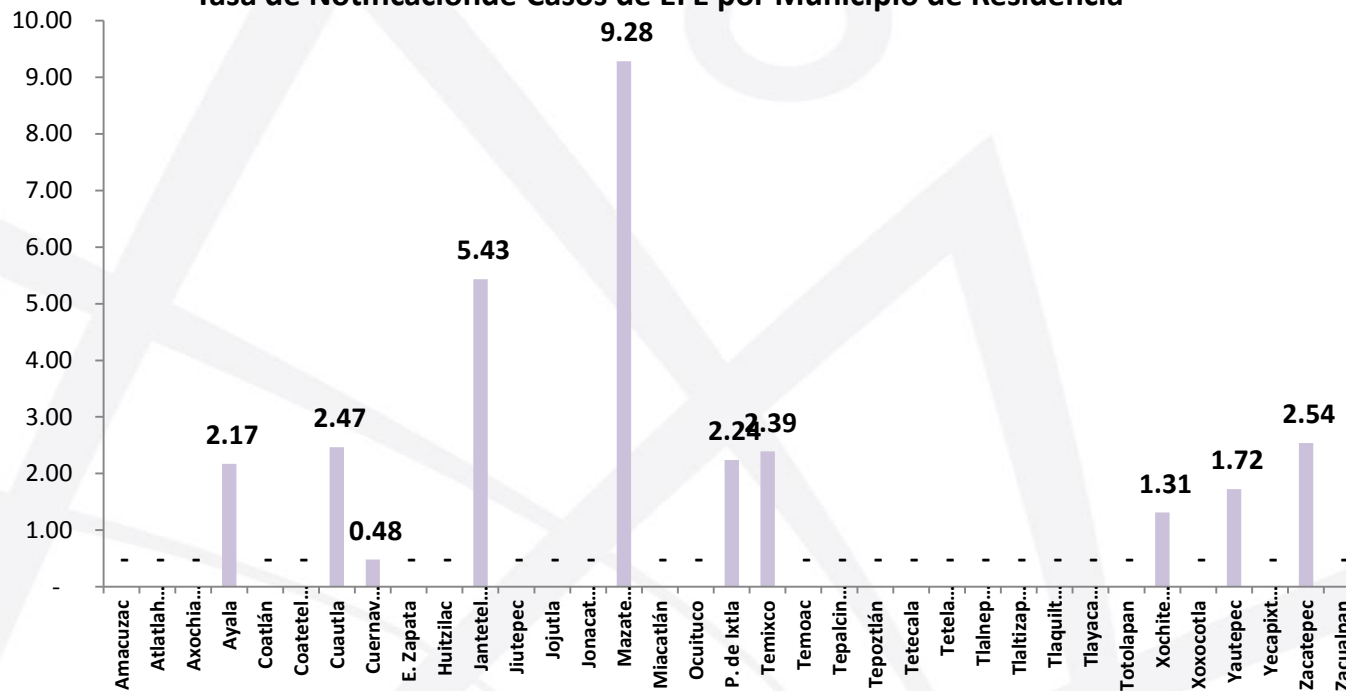
Panorama Epidemiológico Enfermedad Febril Exantemática Morelos, SE 1-13 2021.

Tasa mínima de notificación y Casos de EFE por Jurisdicción Sanitaria de Residencia



Panorama Epidemiológico Enfermedad Febril Exantemática Morelos, SE 1-13 2021.

Tasa de Notificación de Casos de EFE por Municipio de Residencia



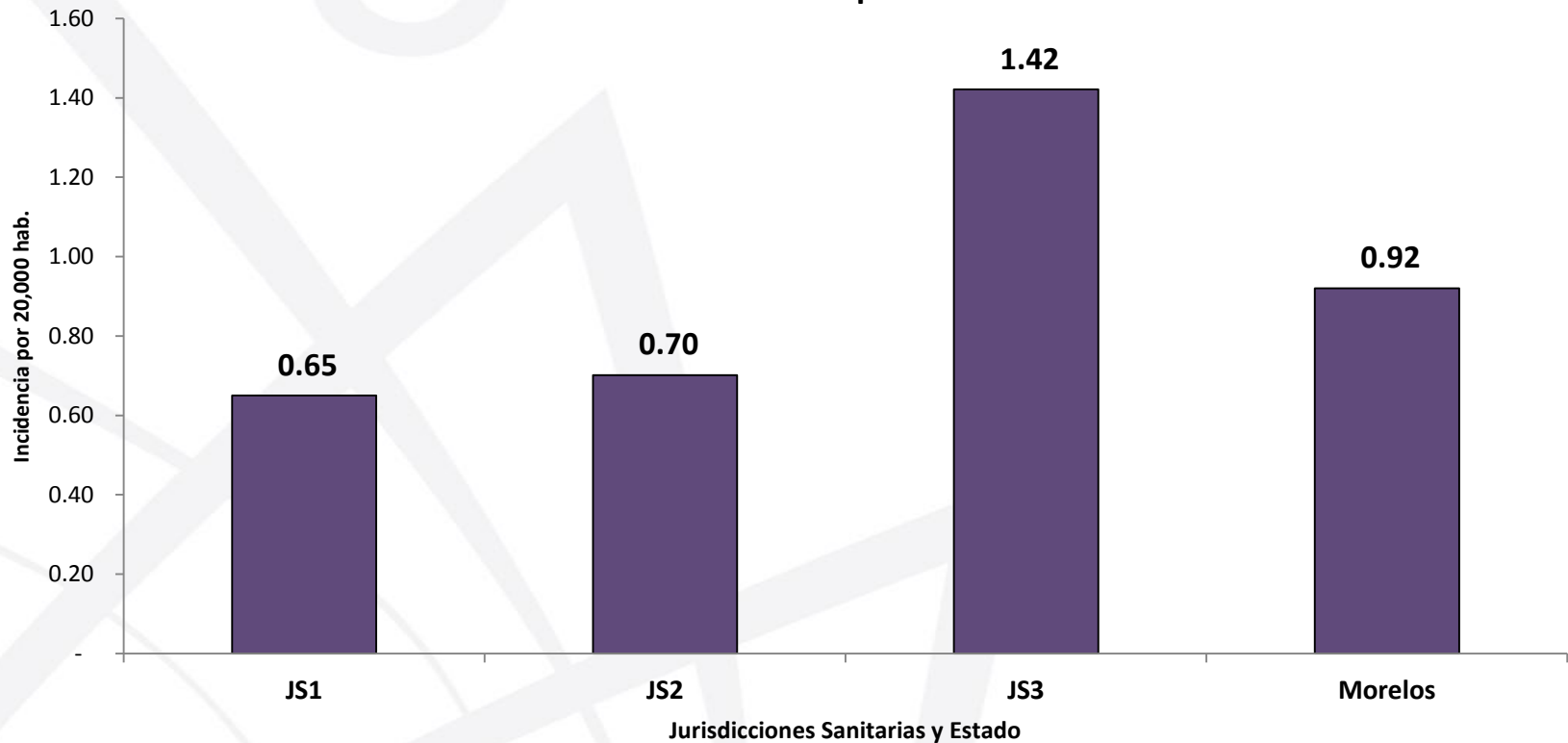
Tasa Mínima: 1 caso por cada 20 mil habitantes. Tasa Mínima de notificación 2

Fuente: SINAVE/DGE/SS. Sistema de Vigilancia Epidemiológica EFE. SE 1-13 2021

Municipio	Población	casos notificados	incidencia x 100 mil hab
Amacuzac	19,697	0	-
Atlatlahucan	24,305	0	-
Axochiapan	38,861	0	-
Ayala	91,993	2	2.17
Coatlán	11,033	0	-
Coatetelco	11,503	0	-
Cuautla	202,775	5	2.47
Cuernavaca	414,215	2	0.48
E. Zapata	101,901	0	-
Huitzilac	20,751	0	-
Jantetelco	18,410	1	5.43
Jiutepec	228,914	0	-
Jojutla	62,977	0	-
Jonacatepec	16,710	0	-
Mazatepec	10,772	1	9.28
Miacatlán	17,384	0	-
Ocuituco	19,239	0	-
P. de Ixtla	44,634	1	2.24
Temixco	125,448	3	2.39
Temoac	18,078	0	-
Tepalcingo	29,069	0	-
Tepoztlán	49,499	0	-
Tetecala	8,776	0	-
Tetela del volcán	22,120	0	-
Tlalnepantla	7,663	0	-
Tlaltizapan	56,177	0	-
Tlaquiltenango	35,776	0	-
Tlayacapan	19,499	0	-
Totolapan	12,261	0	-
Xochitepec	76,299	1	1.31
Xoxocotla	26,354	0	-
Yautepec	115,999	2	1.72
Yecapixtla	55,872	0	-
Zacatepec	39,377	1	2.54
Zacualpan	10,673	0	-
Morelos	2,065,014	19	0.92

Panorama Epidemiológico Enfermedad Febril Exantemática Morelos, SE 1-13 2021.

Tasa de notificación de casos de EFE por Jurisdicción Sanitaria de residencia

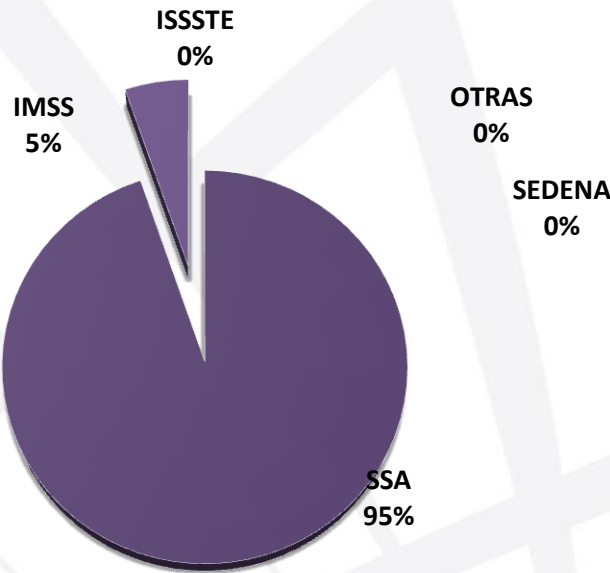


Fuente: SINAVE/DGE/SS. Sistema de Vigilancia Epidemiológica EFE. SE 1-13 2021

Municipio	Población	casos notificados	incidencia x 20 mil hab
JS1	1,076,495	7	0.65
JS2	284,992	2	0.70
JS3	703,527	10	1.42
Morelos	2,065,014	19	0.92

Panorama Epidemiológico Enfermedad Febril Exantemática Morelos, SE 1-13 2021.

**Distribución de los casos de EFE por Institución
Notificante**

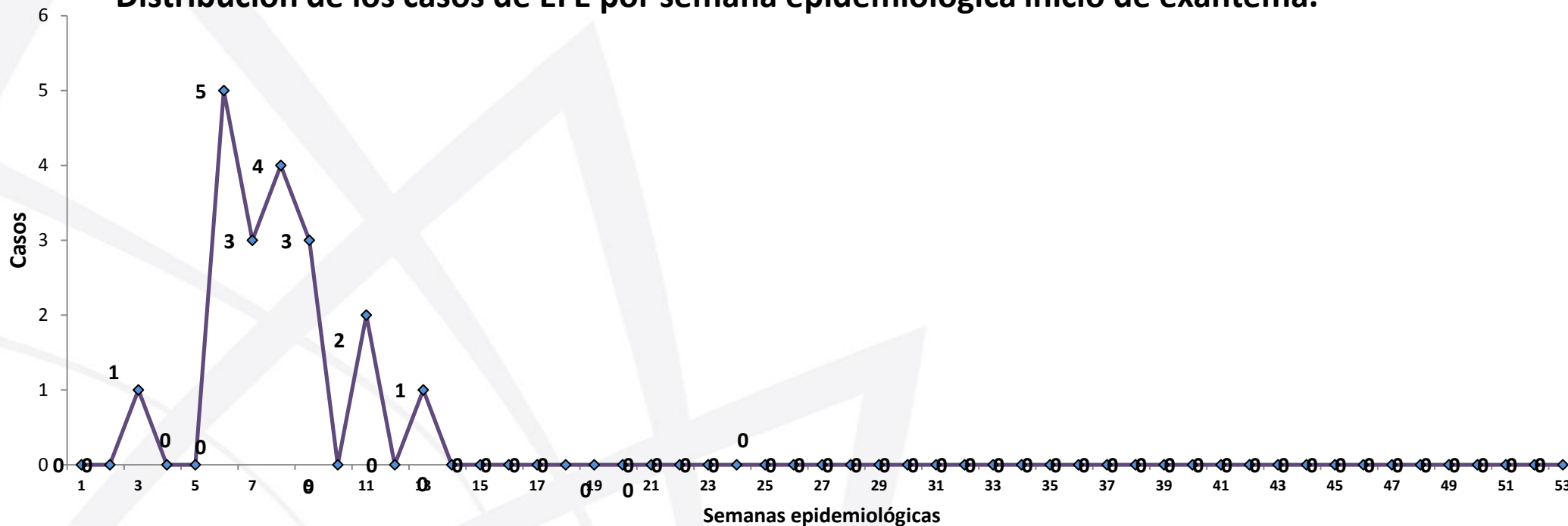


INSTITUCIÓN	CASOS	% DIST.
SSA	18	94.7
IMSS	1	5.3
ISSSTE	0	0.0
SEDENA	0	0
OTRAS	0	0
TOTAL	19	100

Fuente: SINAVE/DGE/SS. Sistema de Vigilancia Epidemiológica EFE. SE 1-13 2021

Panorama Epidemiológico Enfermedad Febril Exantemática Morelos, SE 1-13 2021.

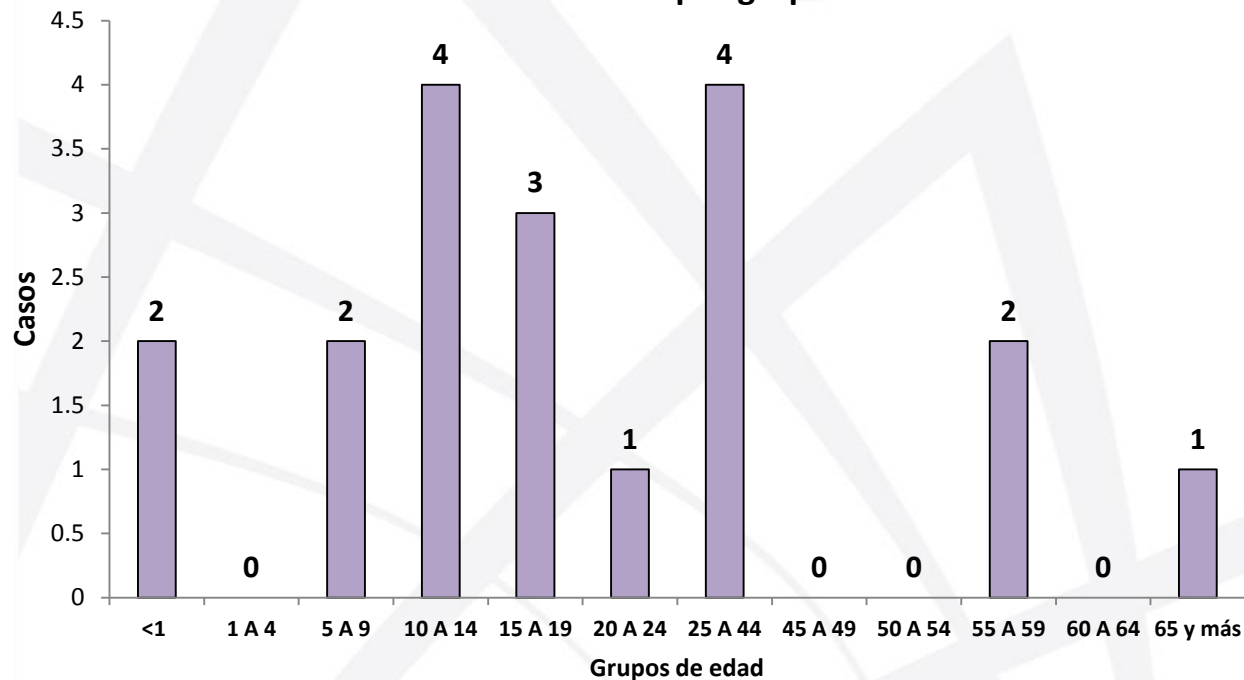
Distribución de los casos de EFE por semana epidemiológica inicio de exantema.



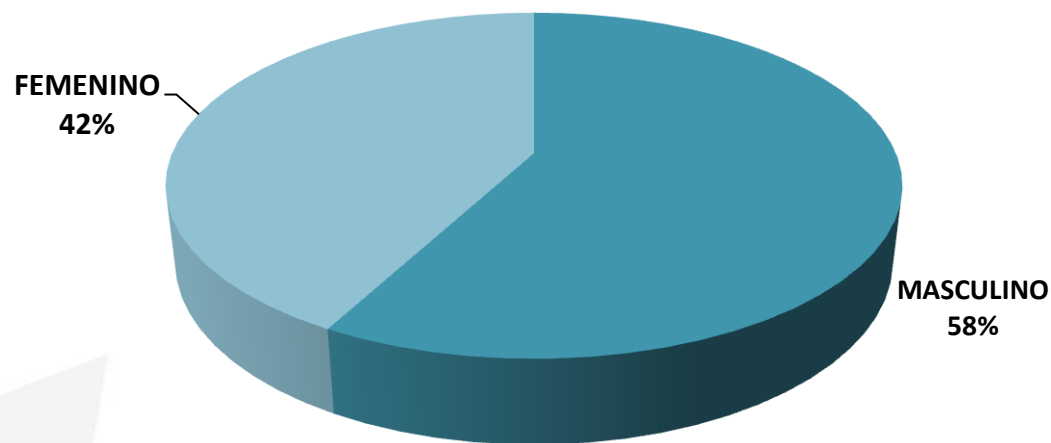
Fuente: SINAVE/DGE/SS. Sistema de Vigilancia Epidemiológica EFE. SE 1-13 2021

Panorama Epidemiológico Enfermedad Febril Exantemática Morelos, SE 1-13 2021.

Distribución de los casos de EFE por grupos de edad



Distribución de los casos de EFE por sexo

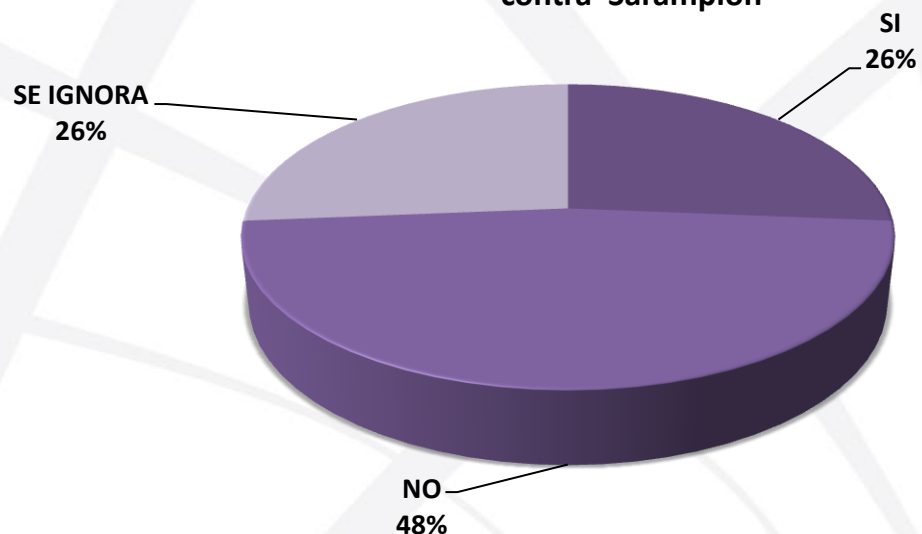


Fuente: SINAVE/DGE/SS. Sistema de Vigilancia Epidemiológica EFE. SE 1-13 2021

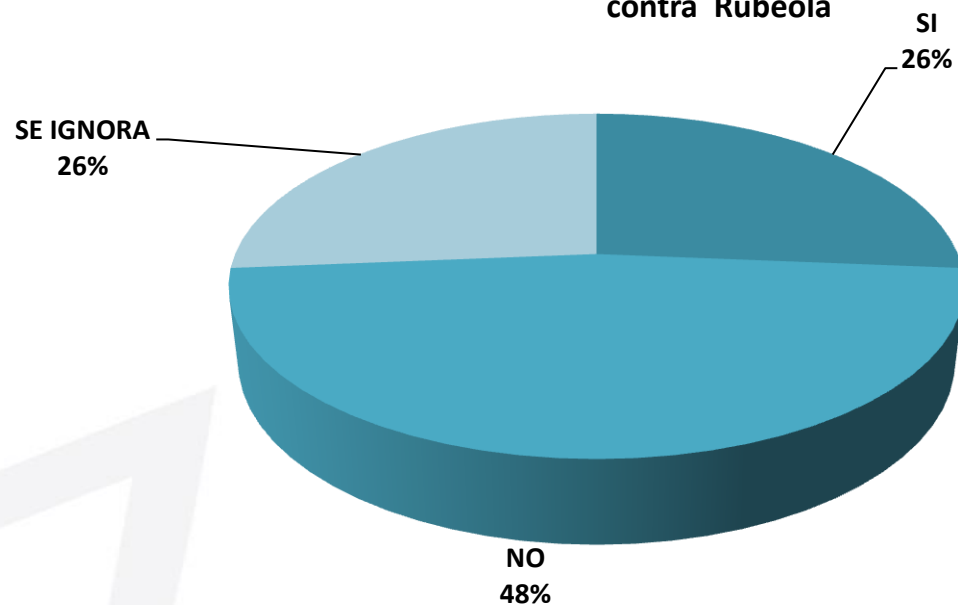
Panorama Epidemiológico Enfermedad Febril Exantemática Morelos, SE 1-13 2021.

Antecedentes Epidemiológicos de los Casos

Distribución de casos de EFE con antecedente de Vacunación
contra Sarampión



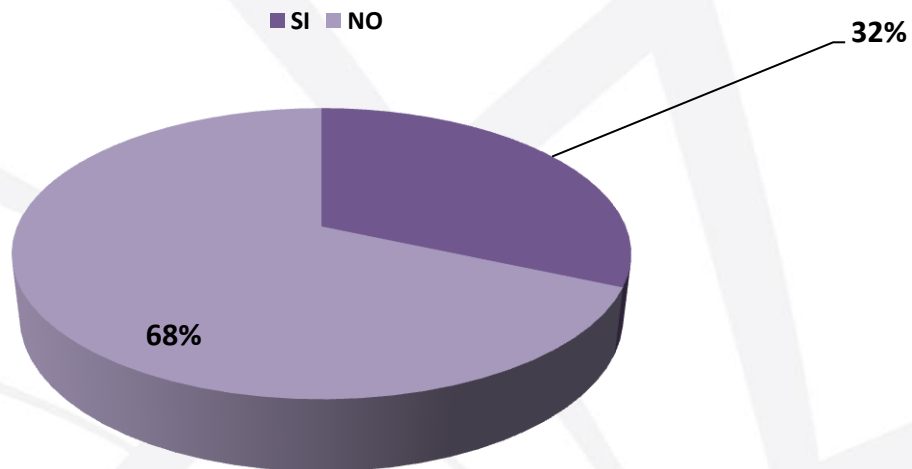
Distribución de los casos de EFE con antecedente de Vacunación
contra Rubéola



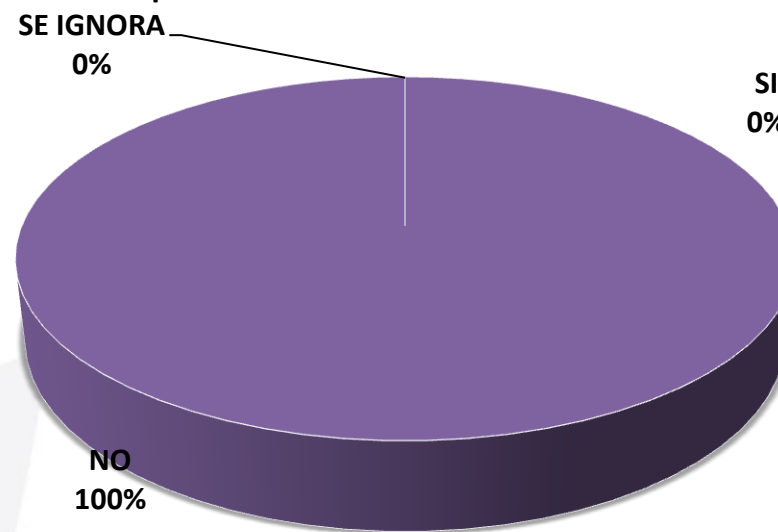
Panorama Epidemiológico Enfermedad Febril Exantemática Morelos, SE 1-13 2021.

Antecedentes Epidemiológicos de los Casos

Distribución de casos de EFE con Antecedentes de viaje o visitas recibidas 21 días previos

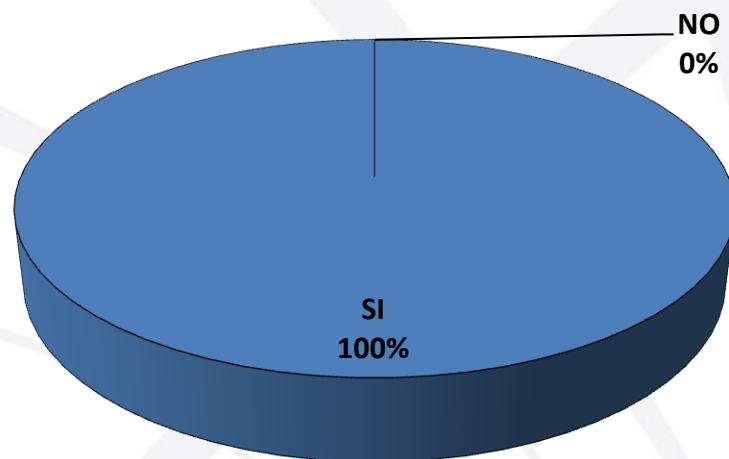


Distribución de casos de EFE que estuvieron en contacto con personas con los mismos síntomas

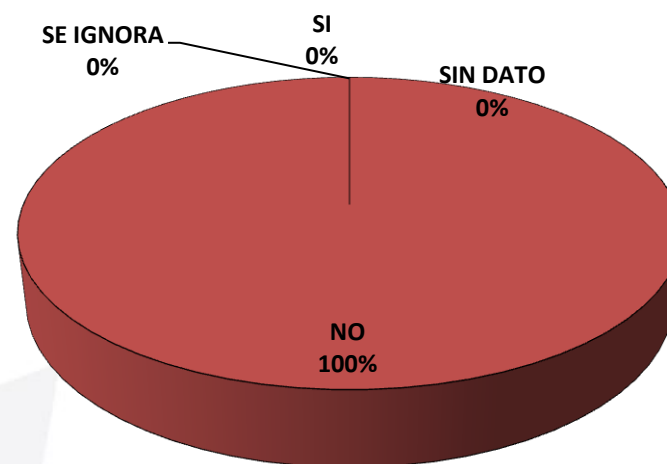


Panorama Epidemiológico Enfermedad Febril Exantemática Morelos, SE 1-13 2021.

Casos de EFE con muestra serológica y de biología molecular.

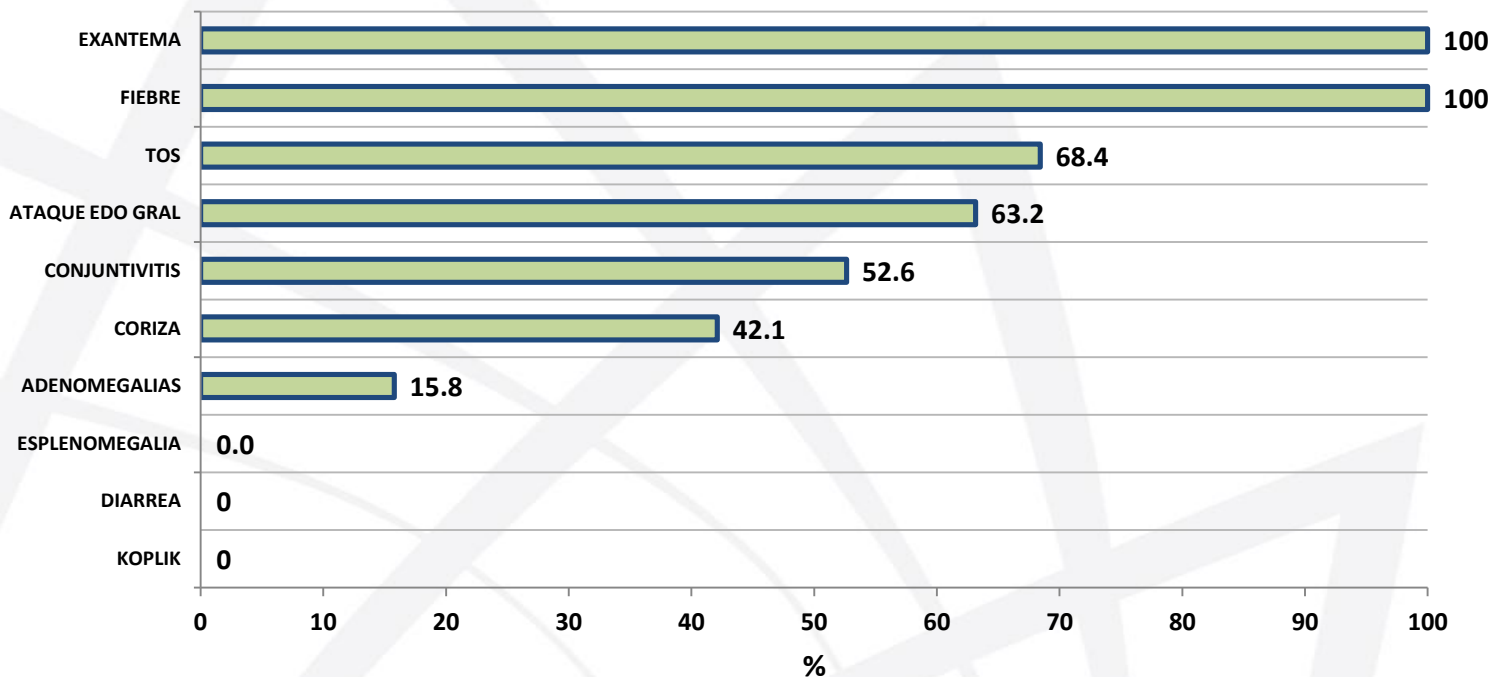


Casos en quienes se realizaron acciones de prevención y control

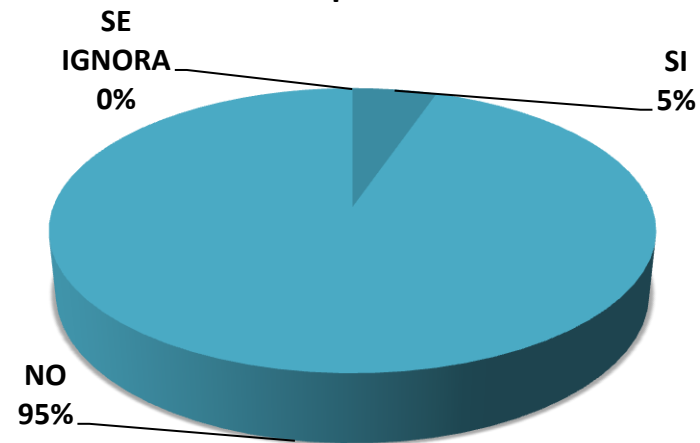


Panorama Epidemiológico Enfermedad Febril Exantemática Morelos, SE 1-13 2021.

Distribución de la presentación de síntomas de los casos de EFE



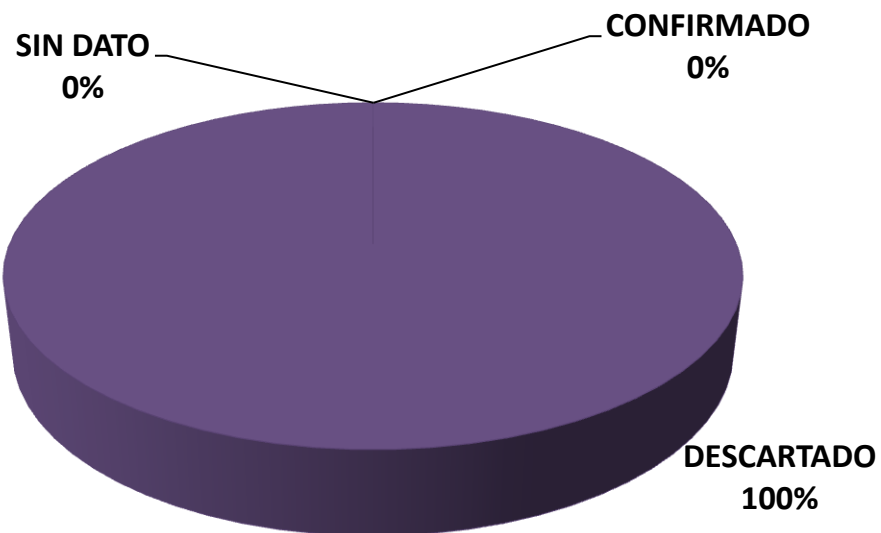
Distribución de los casos de EFE por hospitalización



Fuente: SINAVE/DGE/SS. Sistema de Vigilancia Epidemiológica EFE. SE 1-13 2021

Panorama Epidemiológico Enfermedad Febril Exantemática Morelos, SE 1-13 2021.

Distribución de la clasificación diagnóstica final de lo
casos de EFE



Diagnóstico	Casos Probables	Casos Confirmados	Casos Descartados
Sarampión	19	0	19
Rubéola	19	0	19
Casos Pendientes de Estudio	0		